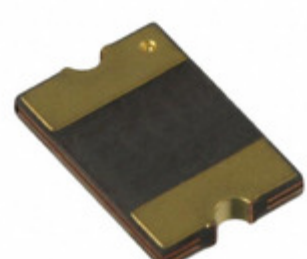


## MF-MSMF125-2



Obrázky jsou pouze orientační.  
Podrobné informace o produktu naleznete v části Technické údaje produktu.

Koupit MF-MSMF125-2 s důvěrou od Component-World.HK, 1 rok záruka

**BOURNS®**

Part Number: [MF-MSMF125-2](#)

Výrobce [Bourns, Inc.](#)

Popis PTC RESET FUSE 6V 1.25A 1812

Datový list: [MF-MSMF Series](#)

RoHS Status: Bez olova / V souladu RoHS

Ship From: Hong Kong

Shipment Way: DHL/Fedex/TNT/UPS/EMS

[Request For Quotation](#)

### PARAMETR PRODUKTU

Part Number	MF-MSMF125-2	Výrobce	<a href="#">Bourns, Inc.</a>
Popis	PTC RESET FUSE 6V 1.25A 1812	Stav volného vedení / RoHS	Bez olova / V souladu RoHS
Dostupné množství	419048 pcs	Datový list	<a href="#">MF-MSMF Series</a>
Kategorie	<a href="#">Ochrana obvodu</a>	Napětí - Max	6V
Typ	Polymeric	Doba do vypnutí	400ms
Tloušťka (Max)	0.033" (0.85mm)	Velikost / Rozměry	0.179" L x 0.128" W (4.55mm x 3.24mm)
Série	Multifuse®, MF-MSMF	Odolnost - posuv (R1) (Max)	140 mOhms
Odolnost - Počáteční (Ri) (Min)	35 mOhms	hodnocení	AEC-Q200
Obal	Tape & Reel (TR)	Paket / krabice	1812 (4532 Metric), Concave
Ostatní jména	MF-MSMF125-2TR MFMSMF1252	Provozní teplota	-40°C ~ 85°C
Typ montáže	Surface Mount	Úroveň citlivosti na vlhkost (MSL)	1 (Unlimited)
Výrobní standardní doba výroby	12 Weeks	Rozestup vývodů	-
Stav volného vedení / RoHS	Lead free / RoHS Compliant	Výška - Sedící (Max)	-
Detailní popis	Polymeric PTC Resettable Fuse 6V 1.25A 1h Surface Mount 1812 (4532 Metric), Concave	Proud - Trip (It)	2.5A
Proud - Max	100A	Proud - přidržení (H) (Max)	1.25A
schválení	cURus, TUV		

Component-World.com je spolehlivý distributor elektronických součástek. Specializujeme se na všechny elektronické komponenty řady Bourns, Inc. Máme 419048 kusy Bourns, Inc. MF-MSMF125-2 na skladě dostupných. Vyžádejte si citát z distributora součástí elektroniky na Component-World.com, náš prodejní tým vás bude kontaktovat do 24 hodin.

RFQ Email: [info@Components-World.com](mailto:info@Components-World.com)

### SOUVISEJÍCÍ PRODUKTY

	Část#: <a href="#">MF-MSMF075-2</a> Popis: PTC RESET FUSE 13.2V 750MA 1812	Výrobci: <a href="#">Bourns, Inc.</a>	<a href="#">Dotaz</a>
	Část#: <a href="#">MF-MSMF020-2</a> Popis: PTC RESET FUSE 30V 200MA 1812	Výrobci: <a href="#">Bourns, Inc.</a>	<a href="#">Dotaz</a>
	Část#: <a href="#">MF-MSMF110/16-2</a> Popis: PTC RESET FUSE 16V 1.1A 1812	Výrobci: <a href="#">Bourns, Inc.</a>	<a href="#">Dotaz</a>
	Část#: <a href="#">MF-MSMF260-2</a> Popis: PTC RESET FUSE 6V 2.6A 1812	Výrobci: <a href="#">Bourns, Inc.</a>	<a href="#">Dotaz</a>
	Část#: <a href="#">MF-MSMF250/16-2</a> Popis: PTC RESET FUSE 16V 2.5A 1812	Výrobci: <a href="#">Bourns, Inc.</a>	<a href="#">Dotaz</a>
	Část#: <a href="#">MF-MSMF030-2</a> Popis: PTC RESET FUSE 30V 300MA 1812	Výrobci: <a href="#">Bourns, Inc.</a>	<a href="#">Dotaz</a>
	Část#: <a href="#">MF-MSMFLAB</a> Popis: FUSE KIT PTC RST 0.1-2.5A 40PC	Výrobci: <a href="#">Bourns, Inc.</a>	<a href="#">Dotaz</a>
	Část#: <a href="#">MF-MSMF020/60-2</a> Popis: PTC RESET FUSE 60V 200MA 1812	Výrobci: <a href="#">Bourns, Inc.</a>	<a href="#">Dotaz</a>
	Část#: <a href="#">MF-MSMF200-2</a> Popis: PTC RESET FUSE 8V 2A 1812	Výrobci: <a href="#">Bourns, Inc.</a>	<a href="#">Dotaz</a>
	Část#: <a href="#">MF-MSMF250/16X-2</a> Popis: PTC RESET FUSE 16V 2.5A 1812	Výrobci: <a href="#">Bourns, Inc.</a>	<a href="#">Dotaz</a>
	Část#: <a href="#">MF-NSHT016KX-2</a> Popis: PTC RESET FUSE 30V 160MA 1206	Výrobci: <a href="#">Bourns, Inc.</a>	<a href="#">Dotaz</a>
	Část#: <a href="#">MF-MSMF075/24-2</a> Popis: PTC RESET FUSE 24V 750MA 1812	Výrobci: <a href="#">Bourns, Inc.</a>	<a href="#">Dotaz</a>
	Část#: <a href="#">MF-MSMF050-2</a> Popis: PTC RESET FUSE 15V 500MA 1812	Výrobci: <a href="#">Bourns, Inc.</a>	<a href="#">Dotaz</a>
	Část#: <a href="#">MF-MSMF110-2</a> Popis: PTC RESET FUSE 6V 1.1A 1812	Výrobci: <a href="#">Bourns, Inc.</a>	<a href="#">Dotaz</a>
	Část#: <a href="#">MF-MSMF075/30-2</a> Popis: PTC RESET FUSE 30V 750MA 1812	Výrobci: <a href="#">Bourns, Inc.</a>	<a href="#">Dotaz</a>
	Část#: <a href="#">MF-MSMF160-2</a> Popis: PTC RESET FUSE 8V 1.6A 1812	Výrobci: <a href="#">Bourns, Inc.</a>	<a href="#">Dotaz</a>
	Část#: <a href="#">MF-MSMF150/12-2</a> Popis: PTC RESET FUSE 12V 1.5A 1812	Výrobci: <a href="#">Bourns, Inc.</a>	<a href="#">Dotaz</a>
	Část#: <a href="#">MF-MSMF110/24X-2</a> Popis: PTC RESET FUSE 24V 1.1A 1812	Výrobci: <a href="#">Bourns, Inc.</a>	<a href="#">Dotaz</a>
	Část#: <a href="#">MF-MSMF150/24X-2</a> Popis: PTC RESET FUSE 24V 1.5A 1812	Výrobci: <a href="#">Bourns, Inc.</a>	<a href="#">Dotaz</a>
	Část#: <a href="#">MF-MSMF150-2</a> Popis: PTC RESET FUSE 6V 1.5A 1812	Výrobci: <a href="#">Bourns, Inc.</a>	<a href="#">Dotaz</a>

### Související klíčová slova pro MF-MSMF125-2

Bourns, Inc. MF-MSMF125-2.	MF-MSMF125-2 distributor	MF-MSMF125-2 dodavatel	MF-MSMF125-2 Cena
MF-MSMF125-2 Stáhnout datasheet.	MF-MSMF125-2 Datasheet.	MF-MSMF125-2 Stock.	koupit MF-MSMF125-2.
Bourns, Inc. MF-MSMF125-2.	Bourns Inc. MF-MSMF125-2.	J.W. Miller / Bourns MF-MSMF125-2.	